

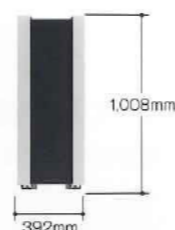


本体仕様			
型名	LL5130HOS/5(50Hz地域用)	LL5130HOS/6(60Hz地域用)	
蓄電システム	品名	リチウムイオン蓄電システム	
	定格容量	13.16kWh	
	実効容量	11.84kWh	
パワーコンディショナー	系統連系出力	定格電圧	単相2線式AC202 V(単相3線式AC202 Vに接続)
		定格出力	5.5kVA
		力率	95%以上
	PCS自立運転出力	定格電圧	単相2線式AC202 V(オートトランスにて単相3線式AC202 V / AC101 V)
		定格出力	5.5kVA
出力電流	最大 27.5A		
太陽光発電との関係	連係作動(太陽光発電は6kVA以内)		
出力	通常時	15kVA(負荷電流75Aまで)	
	非常時(停電)	最大11.5kVA(太陽光発電システム容量や使用環境により異なります)	
ECHONET Lite 対応	○		
使用周囲温度	-10℃~45℃(温度によっては、充放電電流の制限が発生します)		
使用周囲湿度	20~85%(結露なきこと)		
期待寿命	15年		
サイズ	(幅)1,181mm × (高さ)1,008mm × (奥行)392mm		
質量	(約)265kg(脚部含む)		
設置方法	定置型		
設置場所	屋外		

本体 / 正面



本体 / 側面



エネルギーモニター仕様	
Smart Star 3の表示内容	放電量/充電量
	蓄電池残量
	充電開始時刻/充電終了時刻
	放電開始時刻/放電終了時刻
	エラー発生時のエラー表示およびブザー鳴動
その他システムの表示内容	太陽光発電電力
	電気自動車への充電電力
その他	年月日現在時刻
	購入電力量/売電量
	家庭内使用電力
	停電発生時の停電表示

エネルギーモニター / 正面

※奥行:17.5mm



### 安全に関する注意 正しく安全にお使いいただくために、ご使用前に「取扱説明書」をよくお読みいただき、正しくご利用ください。

- 危険** ●緊急停止や故障などの場合は販売店または当社に連絡し、必要な指示を受けてください。指示があるまで蓄電システム本体(以下「本体」とします)に近づかないでください。●専門の技術者以外には本体扉を開けないでください。●生命に関わる機器(医療機器等)には絶対に接続しないでください。電池残量の不足等により、事故につながるおそれがあります。●本体及びエネルギーモニターを分解、改造、差支えないでください。●点検、緊急時は販売店または当社にご連絡ください。●本体の変形・割れ目・異音が発生した場合は販売店または当社にご連絡ください。
- 警告** ●本体に水をかけたり、上に乗ったり、物を置いたり、部品を取り外したりしないでください。●本体の吸気口や排気口、配線口、エネルギーモニターの通気口をふさいだり、触ったり、手や物を入れたりしないでください。●異常発生時や雷撃時には本体・ケーブル・エネルギーモニターに触れないでください。●ケーブル類が破損するような状況で使用しないでください。破損したまま使用した場合、感電・ショート・火災の原因となります。●子供を本体の周囲で遊ばせたり、エネルギーモニターを子供に触らせたり操作させたりしないでください。●本体およびエネルギーモニター付近で薬剤の散布はしないでください。●本体に接続されているアース線は外さないでください。●人為的に本体を震らしたり物をぶついたり強い衝撃を与えないでください。●無線機など高周波機器に近づけないでください。
- 注意** ●本体及びエネルギーモニターに冷気や蒸気をあてたり、火気を近づけたりしないでください。●ご家庭以外でご利用される場合は、事前に販売店にご相談ください。●ご契約アンペア数[A]または容量[kWh]が変更になった場合は、販売店に設定変更の依頼をしてください。●本体およびエネルギーモニターにスプレー(殺虫剤、塗料、カセットコンロ用ガス等)をかけないでください。●システムの取外し、移設、廃棄等を行う場合は、専門技術者を要するため、販売店、または当社までご相談ください。●蓄電システムは待機状態でも充放電管理やモニター表示用に蓄電システムに蓄えられた電力を消費します。●出力が常に過剰なことを防ぐため、蓄電システムが放電する際に購入電力が100Wとなるよう出力を制限します。

<お願い> ●本システムはご使用いただく前に、設置工事や系統連系接続工事などが必要です。本システムは、可機式蓄電システムまたはポータブル電源ではありませんので、ご注意ください。設置工事は販売店または当社までご相談ください。●病院、診療所の医療用機器には絶対に使用しないでください。また、家庭用の医療用機器について本システムにより蓄電した電気を、停電等の非常時に使用しないでください。●本システムは無停電電源装置(UPS)ではありませんので、停電時の無停電切り替え機能は搭載していません。データのバックアップが必要な機器についてはUPSをご利用下さい。●専門の技術者以外には本体扉を開けないでください。●点検、緊急時は販売店またはお客様相談窓口にご連絡ください。

<本体の設置について> ●製品の重量に十分耐えられる場所に設置してください。●設置前面100cm×後面100cm×側面左右60cm×上面20cm以内は、物を置かないでください。●使用周囲温度-10~45℃です。●Smart Star 3の充放電中は最大45dB程度の運転音が発生します。設置環境によっては耳障りに感じる場合がありますので、寝室や静かな場所などや音の反響しやすい環境など、騒音が気になる場所には設置しないでください。●自走や近隣のアマチュア無線やラジオなどの受信に影響を与える可能性があります。予めご了承ください。●オール電化等の使用電力が多いご家庭の場合、家まるごとバックアップができない可能性があります。●「Smart Star 3」の出力には最大75Aのブレーカを取り付けます。ブレーカ容量を越えないように停電時にバックアップする特定負荷と、一般負荷に分割した工事を行うことがありますので、予め施工店様とご相談ください。

<本体は、以下の場所に設置しないでください。> ●浸水のおそれがある場所。●本体周辺温度が45℃以上になる場所。●湿度が高い(85%以上)場所。●ガスなどが漏れるおそれのある場所。●無線機など高周波機器がある場所。●振動または衝撃を受ける場所。●鉄粉および有機物のシリコンなどを含む粉塵がある場所。●海風が当たる場所。●油煙が多い場所。●水や油の蒸気にさらされる場所。●静電気が多い場所。●静電気が多い場所。●ホコリの多い場所。●温泉など硫化ガスが発生する場所。●可燃性ガスが発生するおそれがある場所。●直射日光が当たる場所。●日本国内仕様のため、日本国外では使用できません。

<リサイクルについて> ●本システムは、リチウムイオン電池モジュールを内蔵しています。リチウムイオン電池モジュールには、貴重な金属が使用されています。限りのある資源の有効活用のために、リチウムイオン電池モジュールの回収・リサイクルにご協力ください。なお、使用済み製品の廃棄に際しましては、お買い上げの販売店までお問い合わせください。

**その他付記事項** ●製品の定格およびデザインは改善等のため予告なく変更する場合があります。 ●製品の色は印刷物ですので実際の色と多少異なる場合があります。 ●本カタログに記載の製品は、日本国内専用のもので、日本国外では使用できません。 ●このカタログに掲載している写真・イラスト・文章に関して無断で流用・転載することは厳しくお断りします。

## 進化しつづけるAI連携「次世代蓄電システム」

リチウムイオン蓄電システム × 人工知能  
**Smart Star 3** × **GridShare**  
 スマートスタースリー



**01** 業界初の環境ポイント  
クリーン電力を使った分だけポイントに

**02** AI(人工知能)による  
スマートな充放電制御

**03** 停電時も安心  
家まるごとバックアップ、200V機器対応

**04** 13.16kWhの大容量・高出力  
出力5.5kVA/200V機器やEV充電対応

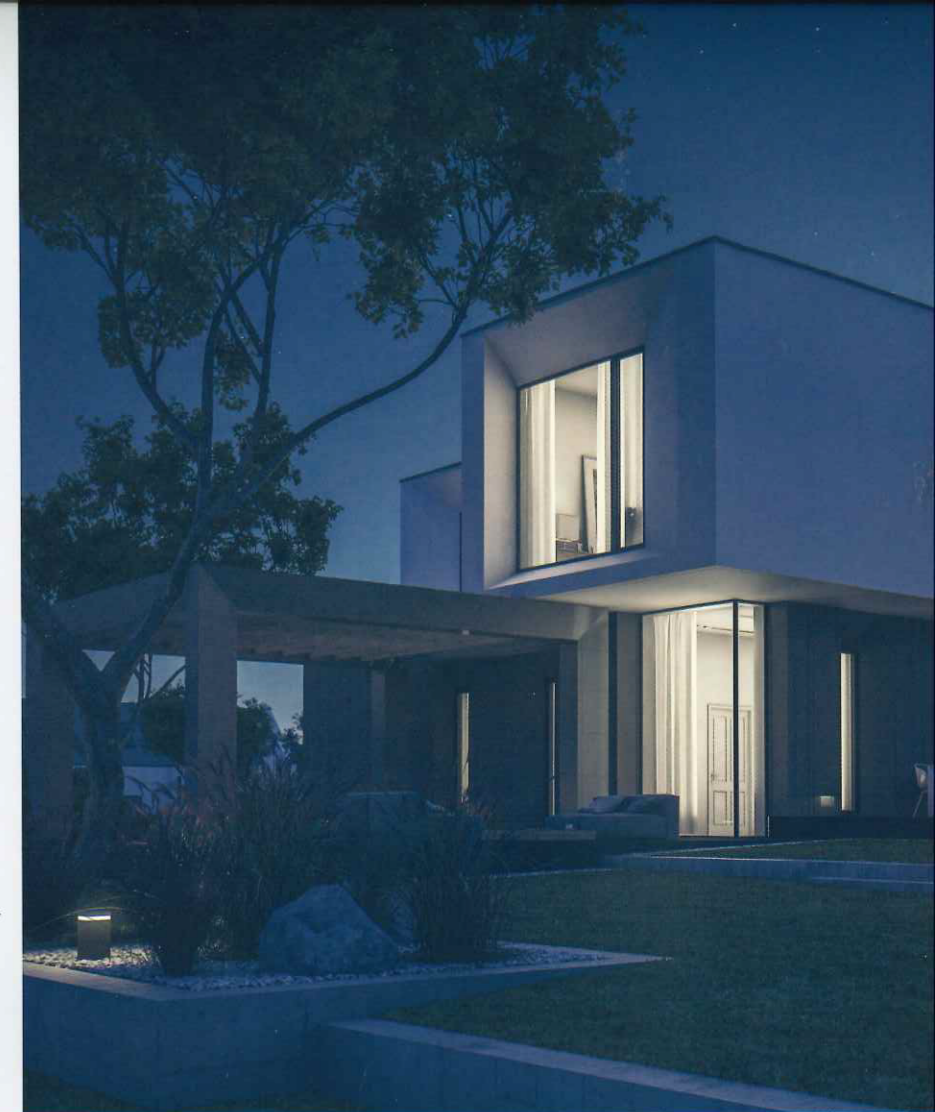


## SMART & ECOLOGY

FIT(固定価格買取制度)期間終了後も再生可能エネルギーの有効活用を実現。

「Smart Star 3」は、GridShare(人工知能)と連携して、ご家庭のライフスタイルや環境に合った効率的な充放電を行います。

また、太陽光発電のクリーンな電気をご自宅で消費することでCO<sub>2</sub>削減に貢献したとして、グリッドシェアポイントがもらえます。



## SAFETY

災害への備えとして。

異常気象により、近年自然災害が頻発し、全国各地で台風や地震による大規模な停電が発生しています。「Smart Star 3」は停電時も日常に近い生活を送ることができる性能を備えた大容量の蓄電システムなので、もしもの時も安心です。